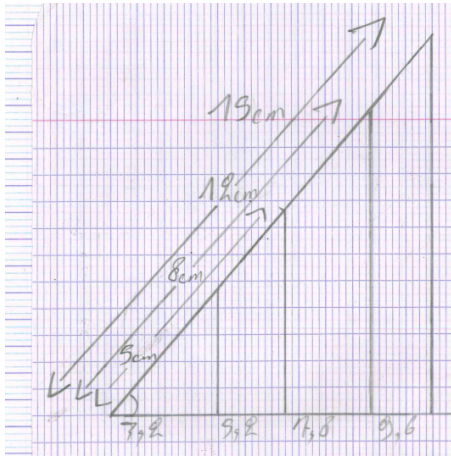


Triangles pour l'angle 50°



Angle 60°

Hypothénuse	5	8	10	12	15
Adjacent	2,4	4,3	5,3	6,5	7,9

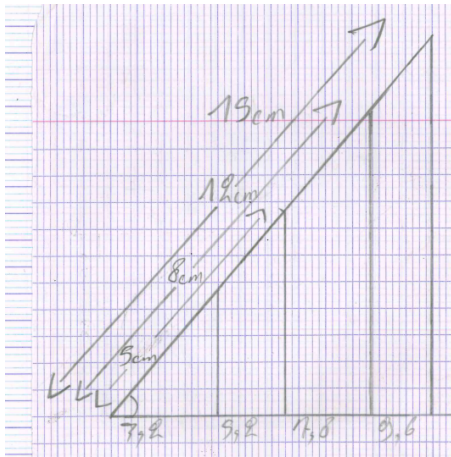
Angle 50°

Hypothénuse	5	8	10	12	15
Adjacent	3,2	5,2		7,8	9,25

Angle 35°

Hypothénuse	5	8	10	12	15
Adjacent	4	6,4	8,4	9,6	12

Triangles pour l'angle 50°



Angle 60°

Hypothénuse	5	8	10	12	15
Adjacent	2,4	4,3	5,3	6,5	7,9

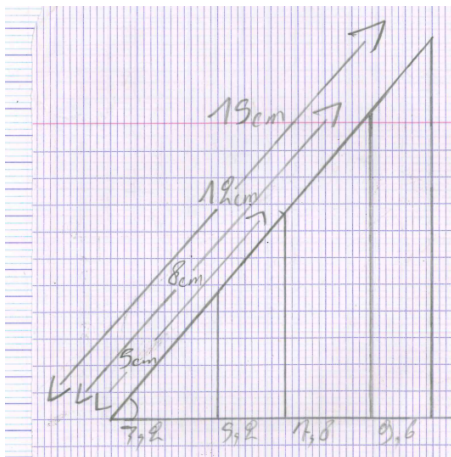
Angle 50°

Hypothénuse	5	8	10	12	15
Adjacent	3,2	5,2		7,8	9,25

Angle 35°

Hypothénuse	5	8	10	12	15
Adjacent	4	6,4	8,4	9,6	12

Triangles pour l'angle 50°



Angle 60°

Hypothénuse	5	8	10	12	15
Adjacent	2,4	4,3	5,3	6,5	7,9

Angle 50°

Hypothénuse	5	8	10	12	15
Adjacent	3,2	5,2		7,8	9,25

Angle 35°

Hypothénuse	5	8	10	12	15
Adjacent	4	6,4	8,4	9,6	12