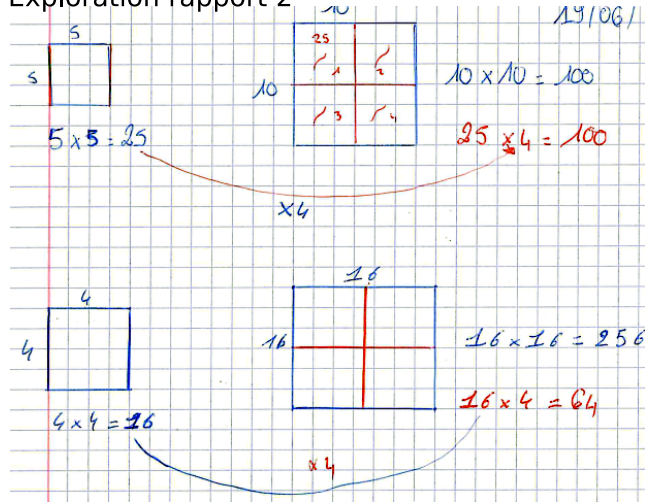
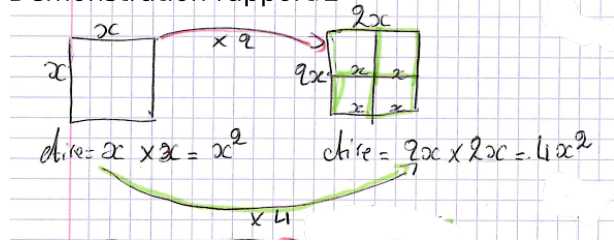


On transforme un carré par une homothétie de rapport 2 comment est transformée son aire?

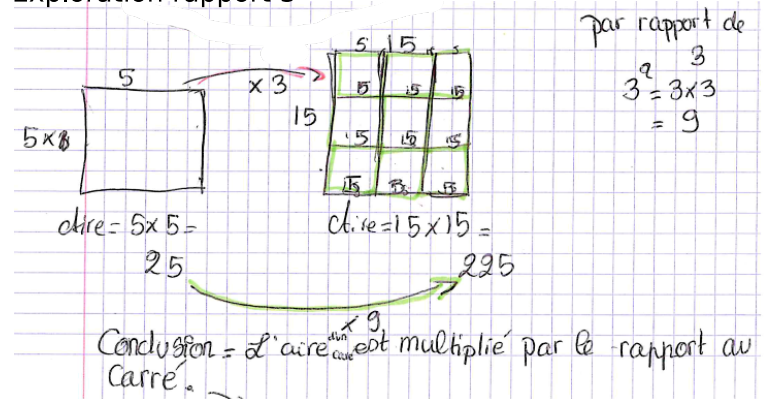
Exploration rapport 2



Démonstration rapport 2



Exploration rapport 3



Conclusion générale (non démontrée)

Pour trouver l'aire, on prend le nombre de rapport (K) et on le met au carré
 ex: K^2

Pour trouver le volume, on prend le nombre de rapport (K) et on le met au cube

ex: K^3