

## Équations techniques

$$20 + x = 7$$

$$x + 20 - 20 = 7 - 20$$

$$x + 0 = -13$$

$$x = -13$$

$$5x = 31$$

$$x \cdot \frac{5}{5} = \frac{31}{5}$$

$$x = \frac{31}{5}$$

$$2x + 5 = 13$$

$$2x + 5 - 5 = 13 - 5$$

$$2x + 0 = 8$$

$$\frac{2x}{2} = \frac{8}{2}$$

$$x = 4$$

$$10x + 3 = 6x + 10$$

$$10x - 6x = 10 - 3$$

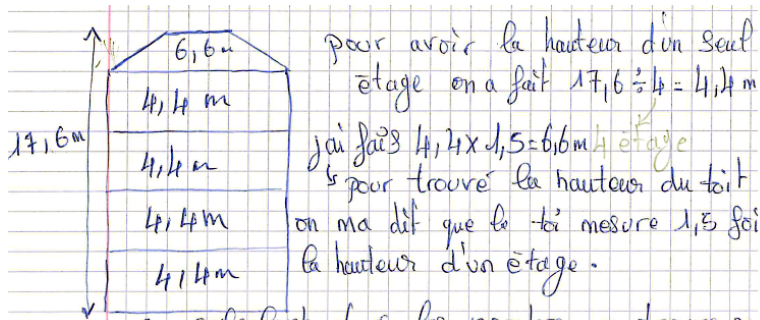
$$4x = 7$$

$$x \frac{4}{4} = \frac{7}{4}$$

$$x = \frac{7}{4}$$

$$x =$$

## Problème de la maison à étages avec un toit



en calculant tous les nombre on trouve pas exactement 17,6 m mais nous on a trouvé

$$21,25 \quad 4,4 + 4,4 + 4,4 + 4,4 + 6,6 = 24,2$$

En fait en calculant juste les 4 étages on trouve

17,6, un étage ne peut pas mesurer 4,4

mais il doit mesurer moins de 4,4 m.

il ya 4 étages

$x$  = la hauteur d'un étage.

$1,5 \times x$  = la hauteur du toit.

$$1,5 \times x + (\underbrace{x + x + x + x}_{\text{les 4 étages}}) = 17,6$$

$$= 1,5x + 4x = 17,6$$

$$= 5,5x = 17,6$$

$$\frac{5,5x}{5,5} = \frac{17,6}{5,5}$$

$$x = \frac{17,6}{5,5} = 3,2$$

$$x = \frac{17,6}{5,5} = 3,2$$

la hauteur d'un étage est de 3,2.

de toit mesure  $1,5 \times 3,2 = 4,8$  hauteur.