

Questions flashes

Première ST 2

30 secondes par calcul

QF_19_10_14-3

Calcul 1

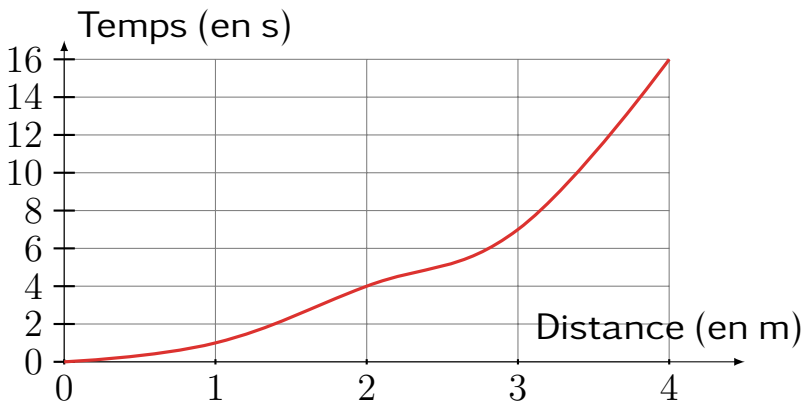
Le solde d'un compte était de 1 000€. Il est diminué de 44%.

Quel est le nouveau solde?

Calcul 2

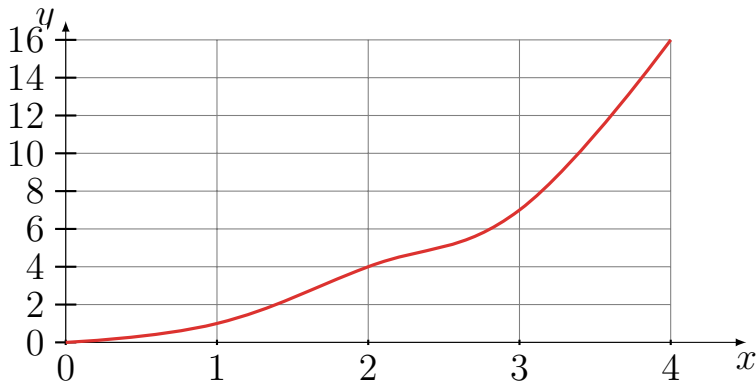
Le solde d'un compte a été multiplié par 0,5.
Il est maintenant de 700€.
Quel était le solde avant le changement ?

Calcul 3



Calculer le taux de variation de la distance par rapport au temps entre 2s et 4s.

Calcul 4



Quelle est l'antécédent de 4 par cette fonction ?

Fin

On retourne son papier.