

Questions flashes

Terminale ES-L

Un peu moins d'une minute par calcul

QF_19_11_15-1

Calcul 1

Mettre sous la forme d'une puissance

$$\frac{2^4}{(2^2)^2} =$$

Calcul 2

Soit (u_n) la suite géométrique de premier terme 2 et de raison $q = \frac{1}{2}$.

Alors elle peut modéliser

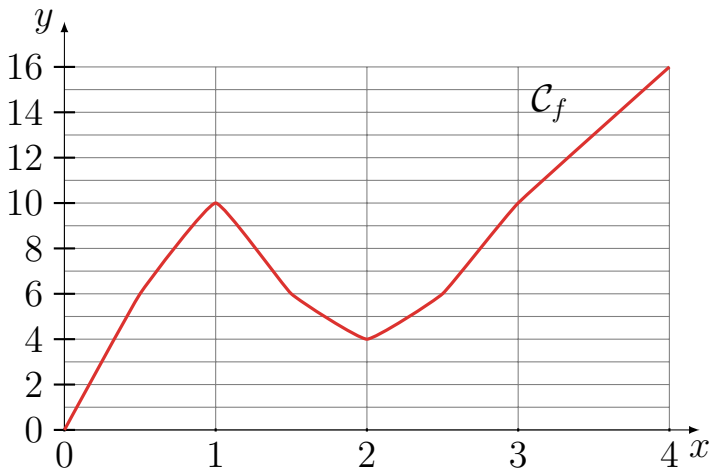
1. une baisse de 50%
2. une hausse de 100%
3. une stagnation

Calcul 3

Calculer la dérivée de la fonction

$$f(x) = 5x^3 - 2x^2 + 5$$

Calcul 4



Sur quels intervalles f' est positive?

Fin

On retourne son papier.