

Thème RÉSEAU SOCIAUX - Séance 5

Données personnelles

1) Un exemple pour démarrer :

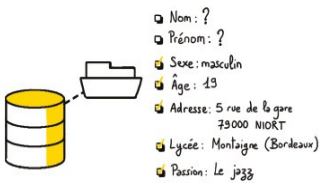
Consulter la vidéo suivante :

<https://www.lumni.fr/video/quand-le-numerique-nous-transforme-en-produit#containerType=program&containerSlug=les-cles-du-numerique>

Résumer en une ou deux phrases la situation.

2) Une donnée personnelle, est-ce précieux ?

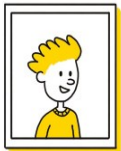
A partir du site [CNIL \(https://www.cnil.fr/fr/rgpd-de-quoi-parle-t-on\)](https://www.cnil.fr/fr/rgpd-de-quoi-parle-t-on) :



Écrire la définition de

- Donnée personnelle :

=



Marc PELLETIER

Détailler la différence entre les identifications :

- Directe :

- Indirecte :

Pour les personnes physiques détailler la différence entre les identifications :

- à partir d'une donnée:

- à partir d'un ensemble de données :



Je suis une base de données personnelles

3) Récolte de données personnelles

3.1. Sur smartphone : les applications

Écouter [l'extrait du documentaire radio LSD Épisode 1 : Le capitalisme de surveillance](#)

1. Quelles types de données peuvent être collectées par les applications smartphone ? Quelles sont les informations que les éditeurs peuvent en tirer ?

2. (optionnel) Installer l'application Exodus Privacy et noter les applications qui utilisent le plus de pisteurs et qui ont le plus d'autorisation sur votre smartphone.


3.2. Sur le web : les cookies

Regarder la vidéo [J'ai attrapé un cookie](#)

1. Expliquer ce qu'est un cookie et à quoi il sert .
2. Lister quelques sites qui ont déposé des cookies sur votre ordinateur.
3. Est-ce que le site internet lemonde.fr a déjà mis un cookie sur votre ordinateur ? Si oui, supprimer le.
4. Aller sur le site lemonde.fr. Quels cookies ont été déposés sur votre ordinateur ? Après les avoir listé, supprimez les.
5. Ouvrir votre navigateur en mode navigation privée, puis aller sur le site lemonde.fr . Quels cookies ont été déposés sur votre ordinateur ?
6. Expliquer un des intérêts de la navigation privée des navigateur web.

4) Carte d'identité du RGPD. « General Data Protection Regulation »

A partir du site [CNIL](#), compléter les phrases suivantes :

- RGPD : encadre le traitement sur le territoire de l'Union européenne,
- RGPD : permet de développer au sein de l'UE en se fondant sur la confiance des utilisateurs.trices,
- RGPD : s'adapte pour suivre (usages accrus du numérique, développement du commerce en ligne...),
- RGPD : s'applique à toute organisation, , qui traite des données personnelles pour son compte ou non, dès lors :
 - qu'elle est établie sur le territoire de , 
 - ou que son activité cible directement des résidents

Exemples :

- une société établie en France, qui exporte ses produits au Maroc pour ses clients moyen-orientaux doit
-
- une société établie en Chine, proposant un site de e-commerce en français livrant des produits en France doit