

# Questions flashes

Terminale ST

30 secondes par calcul

QF\_20\_11\_16-1

# Calcul 1

Calculer la dérivée de la fonction suivante

$$f(x) = (x^2 - 1)\sqrt{x}$$

## Calcul 2

Une quantité augmente de 4% tous les ans. En 2020, elle valait 150.

Combien va-t-elle valoir en 2022?

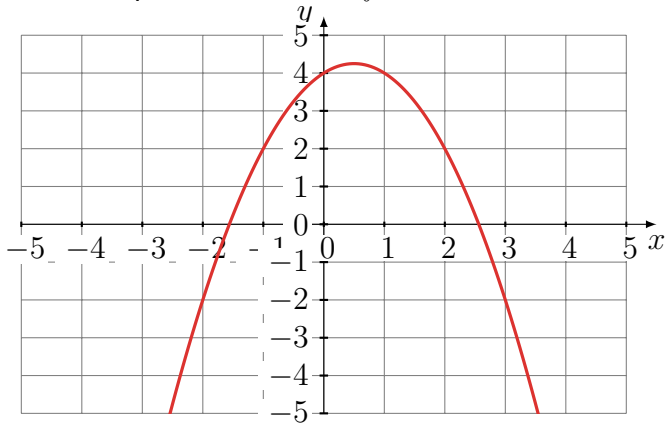
## Calcul 3

Soit  $(u_n)$  une suite définie par  $u_0 = 1$  et  $u_{n+1} = u_n^2 + 3$ .  
Calculer

$$u_2 =$$

# Calcul 4

Courbe représentative de  $f$



Sur quel intervalle  $f'$  est positive ?

# Fin

On retourne son papier.