

# Questions flashes

Terminale ST

30 secondes par calcul

QF\_20\_11\_23-2

# Calcul 1

Chaque année une quantité augmente de 2% de sa valeur en 2020. En 2020, elle vaut 1000.

Combien vaut-elle en 2023?

## Calcul 2

Une entreprise avait une valeur de 23k€ l'année dernière et vaut aujourd'hui 20k€.  
Quelle a été sa croissance ?

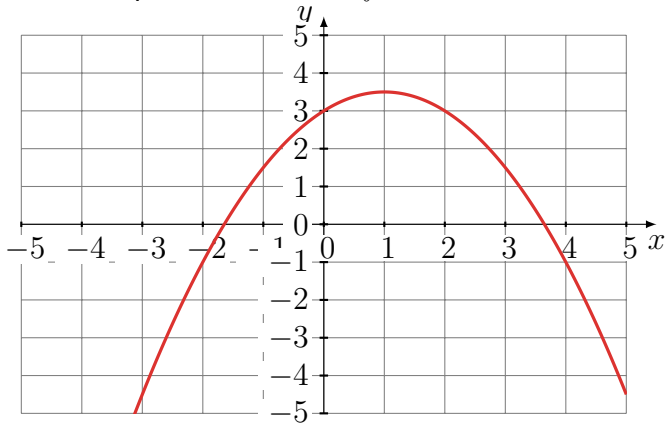
# Calcul 3

J'ai couru pendant 3,6h.

Exprimer cette durée en h et min.

# Calcul 4

Courbe représentative de  $f$



Sur quel intervalle  $f'$  est négative?

# Fin

On retourne son papier.