

Intelligence Artificielle

Enseignement scientifique

Quelques repères

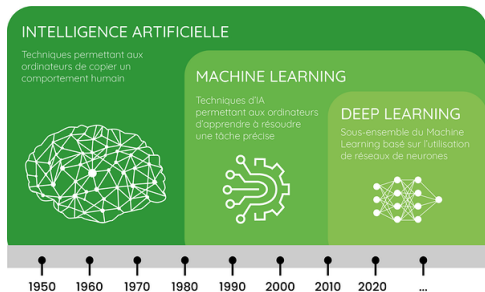
Intelligence Artificielle

Définition

Ensemble de théories et de technologies mise en œuvre pour simuler l'intelligence humaine.

Histoire

- 1950 : Test de Turing
- 1997 : Victoire de Deep-Blue aux échecs
- 2000-2010 : Apprentissage profond
- 2015 : Utilisations massives



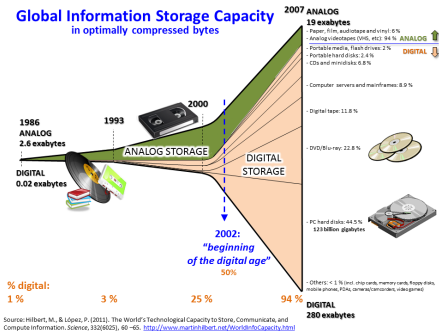
Facteur de l'émergence des IA Bigdata

Définition

Phénomène lié à la récolte, au stockage et au traitement d'une grande quantités de donnés de nature diverse.

Ordres de grandeurs

- 2009 - Google : 24 Pétaoctet / jour
- 2014 - Facebook 8 Pétaoctet / jour
- 2011 : 1 zéta-octet (10^{21}) d'informations numérisées.



Fonctionnement global

Partie 1 : Construction du modèle

Données météorologiques
et de végétation

Caractéristiques des feux



Historiques des incendies passés



Algorithme d'intelligence artificielle



Modèle prédictif

Partie 2 : Prédiction

Données météorologiques
et de végétation



Prévisions environnementales



Modèle prédictif



Localisation et caractéristiques des feux
à venir