

Activité 1 : Représentations graphiques et tableaux

Les tableaux et graphiques suivants concernent des conversions de mesures de grandeurs :

Tableau 1

Température en °F*	14	32	41	59	95
Température en °C	-10	0	5	15	35

Tableau 2

Prix en €	5	10	15	20
Prix en F	32,8	65,6	98,4	131,2

Tableau 3

Distance en ft*	0	5	10	15
Distance en m	0	1,524	3,048	4,572

Tableau 4

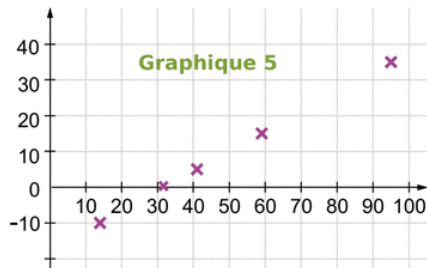
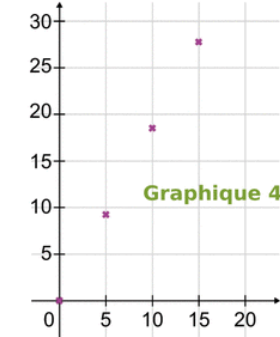
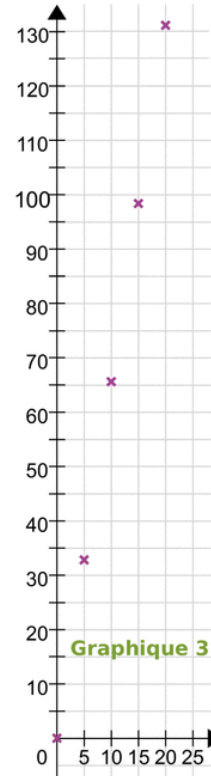
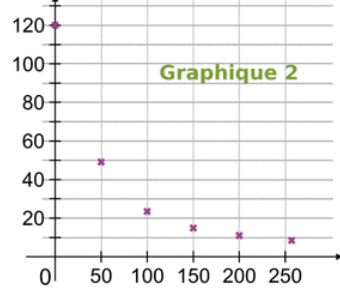
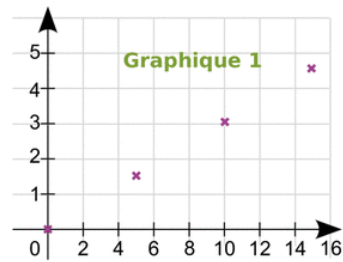
Distance en M*	0	5	10	15
Distance en km	0	9,26	18,52	27,78

Tableau 5

** V = 40, B = 0

Valeur de R (codage RVB**)	0	50	100	150	200	255
Valeur de H (codage HSI*)	120	49,1	23,4	14,9	10,9	8,4

* Le mille marin M est une unité de mesure utilisée dans la marine. Le degré Fahrenheit (°F) est une unité de mesure de température et le pied (ft) est une unité de mesure de longueur, utilisées au Royaume-Uni. Les codages RVB et HSI sont des codages de couleur : R indique la valeur du Rouge, H la valeur de la teinte (Hue en anglais).



1. Associe chaque graphique au tableau qui lui correspond.
2. Parmi les conversions proposées précédemment, quelles sont celles qui correspondent à des situations de proportionnalité ?
3. Qu'ont en commun les graphiques qui correspondent à des situations de proportionnalité ?
4. Recopie et complète la phrase suivante : « Si une situation est de proportionnalité alors elle est représentée graphiquement par... ».

Activité 1 : Représentations graphiques et tableaux

Les tableaux et graphiques suivants concernent des conversions de mesures de grandeurs :

Tableau 1

Température en °F*	14	32	41	59	95
Température en °C	-10	0	5	15	35

Tableau 2

Prix en €	5	10	15	20
Prix en F	32,8	65,6	98,4	131,2

Tableau 3

Distance en ft*	0	5	10	15
Distance en m	0	1,524	3,048	4,572

Tableau 4

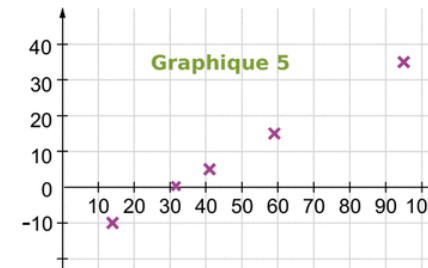
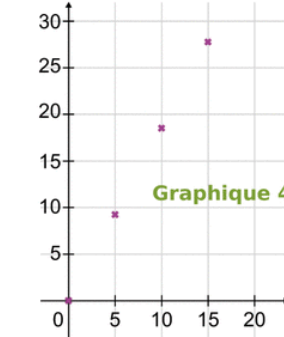
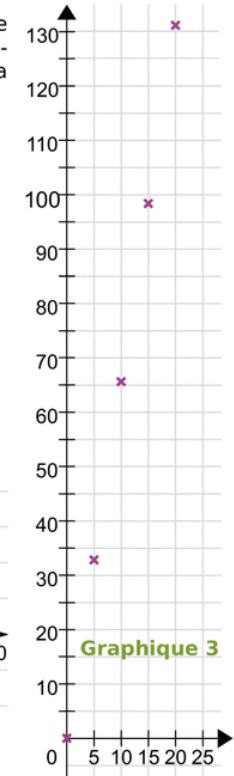
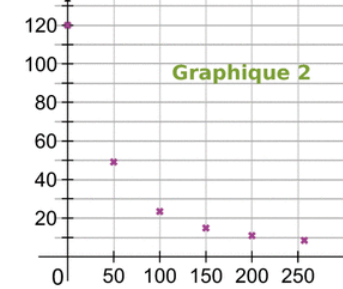
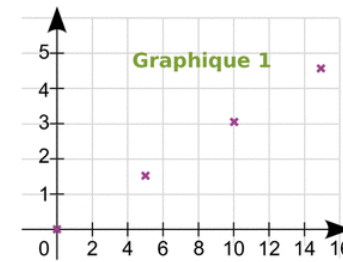
Distance en M*	0	5	10	15
Distance en km	0	9,26	18,52	27,78

Tableau 5

** V = 40, B = 0

Valeur de R (codage RVB**)	0	50	100	150	200	255
Valeur de H (codage HSI*)	120	49,1	23,4	14,9	10,9	8,4

* Le mille marin M est une unité de mesure utilisée dans la marine. Le degré Fahrenheit (°F) est une unité de mesure de température et le pied (ft) est une unité de mesure de longueur, utilisées au Royaume-Uni. Les codages RVB et HSI sont des codages de couleur : R indique la valeur du Rouge, H la valeur de la teinte (Hue en anglais).



1. Associe chaque graphique au tableau qui lui correspond.
2. Parmi les conversions proposées précédemment, quelles sont celles qui correspondent à des situations de proportionnalité ?
3. Qu'ont en commun les graphiques qui correspondent à des situations de proportionnalité ?
4. Recopie et complète la phrase suivante : « Si une situation est de proportionnalité alors elle est représentée graphiquement par... ».