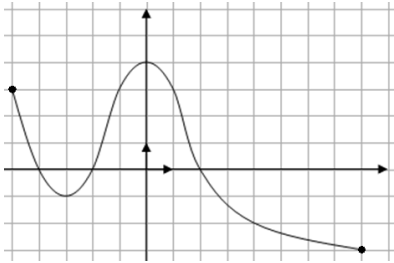


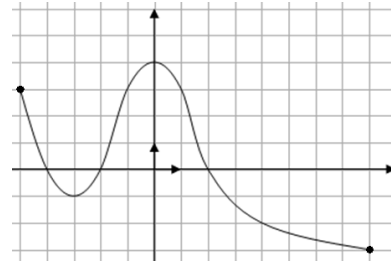
Méthode pour tracer un **tableau de signes**

3. je note chaque passage de la courbe par "0" je note à quelle valeur de x elle y passe et je note si elle va ensuite dans le négatif ou le positif



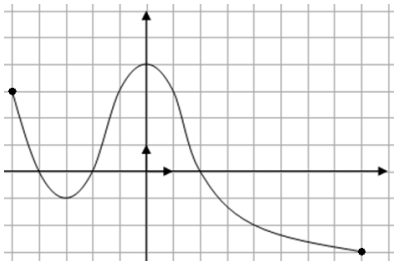
Méthode pour tracer un **tableau de signes**

3. je note chaque passage de la courbe par "0" je note à quelle valeur de x elle y passe et je note si elle va ensuite dans le négatif ou le positif



Méthode pour tracer un **tableau de variations**

4) On regarde quand la fonction change de direction et on note le chiffre des abscisses en haut du tableau (en face de " x ") et le chiffre des ordonnées en bas du tableau (en face de "variation de f ") qui sera précédé par une flèche indiquant le sens dans lequel la fonction venait puis suivi par une flèche indiquant le nouveau sens dans lequel repart la fonction.



Méthode pour tracer un **tableau de variations**

4) On regarde quand la fonction change de direction et on note le chiffre des abscisses en haut du tableau (en face de " x ") et le chiffre des ordonnées en bas du tableau (en face de "variation de f ") qui sera précédé par une flèche indiquant le sens dans lequel la fonction venait puis suivi par une flèche indiquant le nouveau sens dans lequel repart la fonction.

