

Exercice 8 ✂

Équations graphiques

Résoudre les inéquations en utilisant les tableaux de signes

1. $f(x) \leq 0$

x	-5	1	2	$+\infty$	
$f(x)$	+	0	-	0	+

2. $g(x) < 0$

x	$-\infty$	0	10	$+\infty$	
$g(x)$	-	0	+	0	-

3. $z(t) > 0$

t	-5	-1	3	4	5		
$z(t)$	+	0	-	0	+	0	-

4. $z(t) \leq 0$

t	0	1	2	3	4		
$z(t)$	-	0	+	0	-	0	+

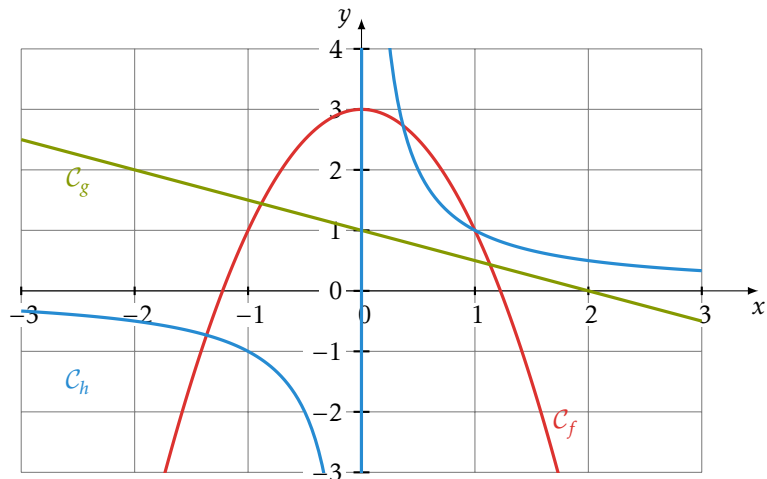
Exercice 9 ✂

Équations et tableau de signes

Sur le graphique ci-contre, on a tracé les représentations de 3 fonctions f , g et h .

Résoudre les inéquations suivantes en utilisant le graphique, vous donnerez les solutions sous forme d'intervalles.

- $f(x) < 1$
- $f(x) \geq 0$
- $g(x) \leq 1$
- $g(x) > 0$
- $h(x) < g(x)$
- $h(x) \geq 0$



Exercice 8 ✂

Équations graphiques

Résoudre les inéquations en utilisant les tableaux de signes

1. $f(x) \leq 0$

x	-5	1	2	$+\infty$	
$f(x)$	+	0	-	0	+

2. $g(x) < 0$

x	$-\infty$	0	10	$+\infty$	
$g(x)$	-	0	+	0	-

3. $z(t) > 0$

t	-5	-1	3	4	5	
$z(t)$	+	0	-	0	+	-

4. $z(t) \leq 0$

t	0	1	2	3	4	
$z(t)$	-	0	+	0	-	+

Exercice 9 ✂

Équations et tableau de signes

Sur le graphique ci-contre, on a tracé les représentations de 3 fonctions f , g et h .

Résoudre les inéquations suivantes en utilisant le graphique, vous donnerez les solutions sous forme d'intervalles.

- $f(x) < 1$
- $f(x) \geq 0$
- $g(x) \leq 1$
- $g(x) > 0$
- $h(x) < g(x)$
- $h(x) \geq 0$

