



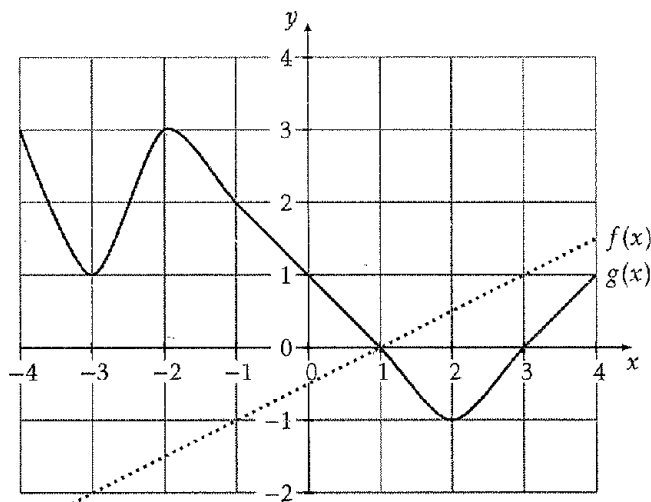
DS2 - 2GT1
14 décembre 2022
 Durée : 1 heure

Nom, prénom : Rizzi Elisa
 Mail (pour recevoir ça copie corrigée) : elisa.rizzi.2007@icloud.com

Les questions faisant apparaître le symbole ♣ peuvent présenter une ou plusieurs bonnes réponses.

1 Fonctions

Les questions qui suivent portent que le graphique suivant



~~Question 1~~ Quel est l'image de -2 par la fonction g

- 0 | -2
 Il n'y a pas d'image | 4

~~Question 2~~ Quel est l'image de 0 par la fonction f

- {-0.5, 0, 1} | 1
 0 | -0.5

2 Probabilités

Géographie

On a relevé le sexe des enfants nés en février dans 2 communes différentes et on a noté les résultats. On choisit au hasard un enfants.

Communes	Garçons	Filles	Total
Villeouf	43	35	78
Betedeville	11	10	21
Total	54	45	99

Question 7 Quelle est la probabilité que ce soit un garçon?

- 11/43 | 43/99 | 54/99 | 43

Question 3 ♣ Quelles valeurs sont des antécédents de 1 par la fonction g

- 4 | 1
 0 | Aucune de ces réponses n'est correcte. 0.2/1
 2
 -3

Question 4 Quelle est la solution de l'équation

$g(x) = 3$

- $x \in [-4; -2]$ | $x \in \{-4, -2\}$ 1/1
 1 | 0

~~Question 5~~ Quelle est la solution de l'inéquation

~~$g(x) < 0$~~

- ~~$x \in [0; 4]$ | $x \in \{1, 2\}$
 1 | $x \in [1; 2]$~~

Question 6 Quelle est la solution de l'inéquation

$g(x) \leq f(x)$

- 1 | 0
 $x \in \{g(x), f(x)\}$ | $x \in [1; 4]$ 1/1
 $x \in [-4; 1]$ | $x \in [-4; 4]$

Question 8 Quelle est la probabilité que ce soit une fille de Betedeville?

- 10 | 10/35 | 10/45 | 10/99 1/1

Lancé de dés

On lance deux dés équilibrés à 4 faces (donnant les résultats 1, 2, 3, 4) puis on ajoute les résultats.

Question 9 Combien y a-t-il d'issues différentes à cette expérience?

- 7 | 4 | 8 | 16 1/1

Question 10 Quelle est la probabilité d'obtenir 5?

- 5/16 | 4/7 | 1/4 | 4 0/1



3 Vecteurs

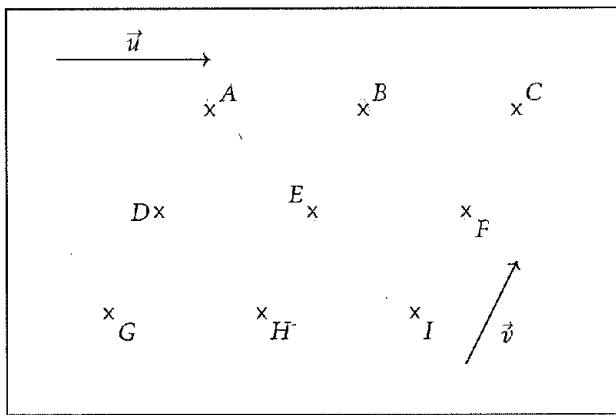
Question 11 * On a $\vec{AB} = \vec{CD}$. Quels sont les phrases justes ?

0.68/0.996

- ABCD est un parallélogramme.
- Les longueurs AB et CD sont égales.
- Les deux vecteurs ont le même nom.
- Les droites (AB) et (CD) sont parallèles.

- Les segments [AB] et [CD] sont égaux.
- Les vecteurs \vec{AB} et \vec{CD} ont le même sens.
- Aucune de ces réponses n'est correcte.

Les questions qui suivent utilisent la configuration suivante :



Question 12 * Quels sont les vecteurs égaux à \vec{DA} ?

0.68/0.996

- \vec{HE}
- \vec{FB}
- \vec{DA}
- \vec{u}
- \vec{v}
- \vec{AB}
- Aucune de ces réponses n'est correcte.

Question 13 Quel est l'image du point H par la translation de vecteur \vec{EC} ?

1/1

- E
- \vec{HC}
- F
- C

Question 14 * Quels sont les vecteurs égaux à $\vec{DH} + \vec{HF}$?

0.996/0.996

- $\vec{HD} + \vec{FH}$
- \vec{GI}
- $2\vec{u}$
- $\frac{1}{2}\vec{AB}$
- \vec{DHF}
- \vec{DF}
- Aucune de ces réponses n'est correcte.

Question 15 * Quels sont les vecteurs égaux à $\vec{u} + \vec{v}$?

0.68/0.996

- $2\vec{u}$
- \vec{AE}
- \vec{EC}
- \vec{uv}
- \vec{GE}
- $\vec{0}$
- Aucune de ces réponses n'est correcte.

Question 16 * Quels sont les vecteurs égaux à $\vec{EA} + \vec{DB}$?

- $2\vec{v}$
- \vec{IF}
- \vec{HB}
- $\vec{0}$
- \vec{EABD}
- Aucune de ces réponses n'est correcte.

Question 17 * Quels sont les vecteurs égaux à $\vec{AB} + \vec{CF} + \vec{IE}$?

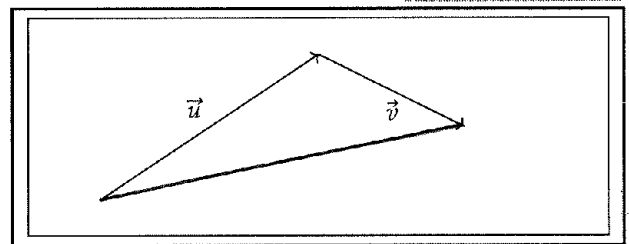
- $\vec{0}$
- \vec{AA}
- \vec{AFE}
- \vec{AE}
- $2\vec{HI}$
- Aucune de ces réponses n'est correcte.

Question 18 * Quels sont les vecteurs égaux à $\frac{1}{2}\vec{GI}$?

- \vec{DF}
- \vec{u}
- \vec{HI}
- $\vec{GI2}$
- Aucune de ces réponses n'est correcte.

Question 19 Tracer le vecteur $\vec{u} + \vec{v}$

Juste Faux 1/1



Question 20 Tracer le vecteur $\vec{u} + \vec{v}$

Juste Faux 1/1

