

1ST – 28 novembre 2022

Exercice 1

Automatismes(/7)

1. Faire le calcul suivant

$$\frac{2}{3} + \frac{4}{5} =$$

2. Développer puis réduire l'expression suivante

$$(3x - 5)^2 =$$

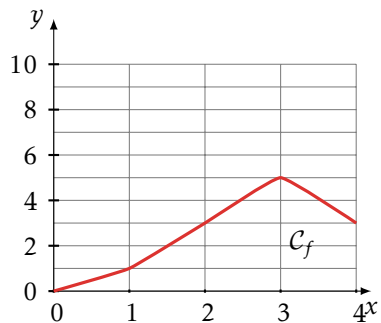
3. Calculer 60% de 30.

4. Soit
- f
- la fonction définie par
- $f(x) = 3x^2 - 4x + 1$
- . Calculer
- $f(2)$

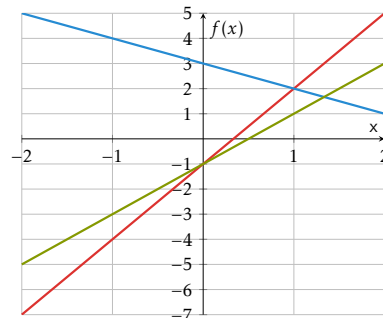
5. Une robe coûte 120 € hors taxe. La TVA fait augmenter le prix de 20%. À combien sera vendu la robe ?

6. Un prix passe de 50 € à 45 €. Quel est le taux d'évolution de ce prix, exprimé en pourcentage ?

7. Résoudre graphiquement l'équation
- $f(x) = 3$
- .



8. Quelle droite correspond à la fonction
- $f(x) = 3x - 1$
- ? (surligner la bonne)



1ST – 28 novembre 2022

Exercice 1

Automatismes(/7)

1. Faire le calcul suivant

$$\frac{2}{3} + \frac{4}{5} =$$

2. Développer puis réduire l'expression suivante

$$(3x - 5)^2 =$$

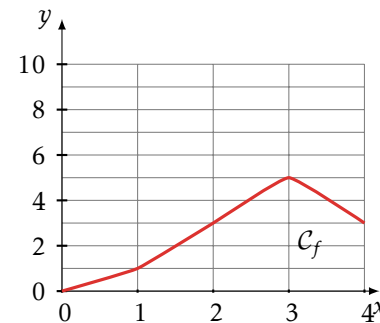
3. Calculer 60% de 30.

4. Soit
- f
- la fonction définie par
- $f(x) = 3x^2 - 4x + 1$
- . Calculer
- $f(2)$

5. Une robe coûte 120 € hors taxe. La TVA fait augmenter le prix de 20%. À combien sera vendu la robe ?

6. Un prix passe de 50 € à 45 €. Quel est le taux d'évolution de ce prix, exprimé en pourcentage ?

7. Résoudre graphiquement l'équation
- $f(x) = 3$
- .



8. Quelle droite correspond à la fonction
- $f(x) = 3x - 1$
- ? (surligner la bonne)

