



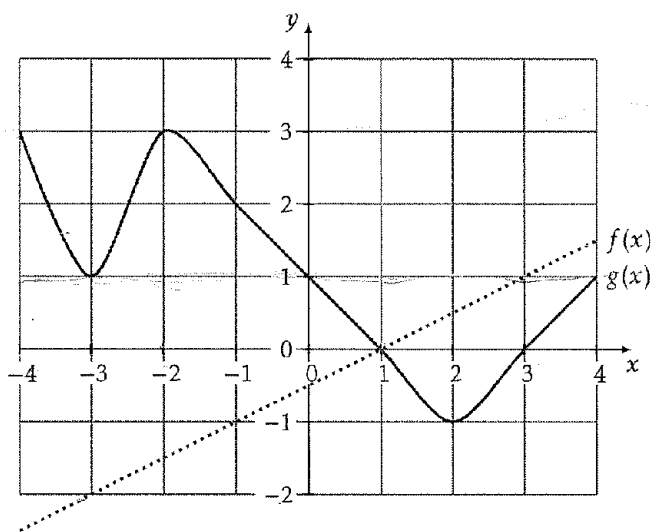
DS2 - 2GT1
14 décembre 2022
 Durée : 1 heure

Nom, prénom : Achour Ilyes
 Mail (pour recevoir ça copie corrigée) : ilyes.achour@yanoull.com

Les questions faisant apparaître le symbole ♣ peuvent présenter une ou plusieurs bonnes réponses.

1 Fonctions

Les questions qui suivent portent que le graphique suivant



Question 1 Quel est l'image de -2 par la fonction g

- Il n'y a pas d'image 4
 0 -2

Question 2 Quel est l'image de 0 par la fonction f

- $\{-0.5, 0, 1\}$ -0.5
 0 1

2 Probabilités

Géographie

On a relevé le sexe des enfants nés en février dans 2 communes différentes et on a noté les résultats. On choisit au hasard un enfants.

Communes	Garçons	Filles	Total
Villeouf	43	35	78
Betedeville	11	10	21
Total	54	45	99

Question 7 Quelle est la probabilité que ce soit un garçon?

- 43 $\frac{54}{99}$ $\frac{11}{43}$ $\frac{43}{99}$

Question 3 ♣ Quelles valeurs sont des antécédents de 1 par la fonction g

- 0 -3
 1 Aucune de ces réponses n'est correcte. 0.2/1
 4
 2

Question 4 Quelle est la solution de l'équation

$g(x) = 3$

- 0 $x \in [-4; -2]$ 0/1
 $x \in \{-4, -2\}$ 1

Question 5 Quelle est la solution de l'inéquation

$g(x) \leq 0$

- 1 $x \in [1, 2]$
 $x \in [1; 2]$ $x \in [0; 4]$

Question 6 Quelle est la solution de l'inéquation

$g(x) \leq f(x)$

- $x \in [-4; 1]$ $x \in [1; 4]$ 0/1
 1 $x \in \{g(x), f(x)\}$
 0 $x \in [-4; 4]$

Question 8 Quelle est la probabilité que ce soit une fille de Betedeville?

- $\frac{10}{99}$ $\frac{10}{45}$ $\frac{10}{35}$ 10 0/1

Lancé de dés

On lance deux dés équilibrés à 4 faces (donnant les résultats 1, 2, 3, 4) puis on ajoute les résultats.

Question 9 Combien a-t-il d'issues différentes à cette expérience?

- 7 4 8 16 0/1

Question 10 Quelle est la probabilité d'obtenir 5?

- $\frac{4}{7}$ $\frac{5}{16}$ 4 $\frac{1}{4}$ 0/1

0/1

1/1



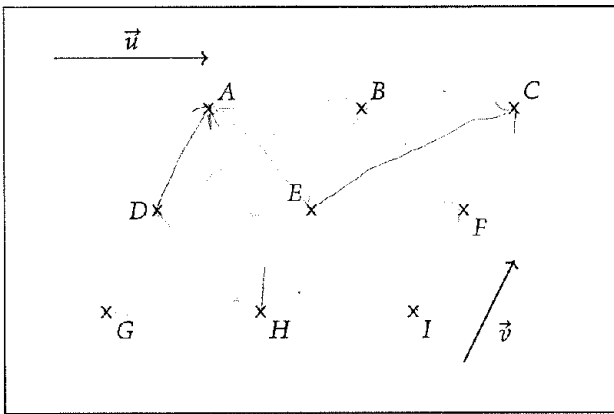
3 Vecteurs

Question 11 ♣ On a $\overrightarrow{AB} = \overrightarrow{CD}$. Quels sont les phrases justes ?

- Les segments $[AB]$ et $[CD]$ sont égaux.
- $ABCD$ est un parallélogramme.
- Les vecteurs \overrightarrow{AB} et \overrightarrow{CD} ont le même sens.
- Les deux vecteurs ont le même nom.

- Les droites (AB) et (CD) sont parallèles.
- Les longueurs AB et CD sont égales.
- Aucune de ces réponses n'est correcte.

Les questions qui suivent utilisent la configuration suivante :



Question 12 ♣ Quels sont les vecteurs égaux à \overrightarrow{DA} ?

- \overrightarrow{AB}
- \overrightarrow{HE}
- \overrightarrow{EB}
- \overrightarrow{DA}
- \vec{u}
- \vec{v}
- Aucune de ces réponses n'est correcte.

Question 13 Quel est l'image du point H par la translation de vecteur \overrightarrow{EC} ?

- E
- F
- C
- HC

Question 14 ♣ Quels sont les vecteurs égaux à $\overrightarrow{DH} + \overrightarrow{HF}$?

- \overrightarrow{DH}
- \overrightarrow{GI}
- $\overrightarrow{HD} + \overrightarrow{FH}$
- $2\vec{u}$
- \overrightarrow{DF}
- $\frac{1}{2}\overrightarrow{AB}$
- Aucune de ces réponses n'est correcte.

Question 15 ♣ Quels sont les vecteurs égaux à $\vec{u} + \vec{v}$?

- $2\vec{u}$
- \overrightarrow{EC}
- \vec{uv}
- $\vec{0}$
- \overrightarrow{AE}
- \overrightarrow{GE}
- Aucune de ces réponses n'est correcte.

Question 16 ♣ Quels sont les vecteurs égaux à $\overrightarrow{EA} + \overrightarrow{DB}$?

- \overrightarrow{HB}
- \overrightarrow{EABD}
- $\vec{0}$
- $2\vec{v}$
- \overrightarrow{IF}
- Aucune de ces réponses n'est correcte.

Question 17 ♣ Quels sont les vecteurs égaux à $\overrightarrow{AB} + \overrightarrow{CF} + \overrightarrow{IE}$?

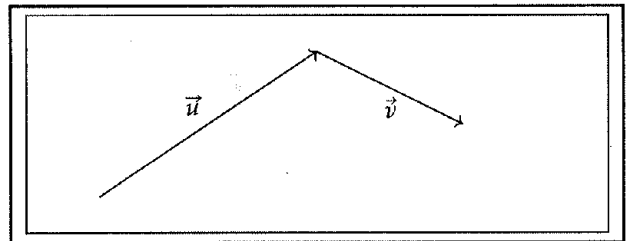
- \overrightarrow{AE}
- $2\overrightarrow{HI}$
- \overrightarrow{AFE}
- $\vec{0}$
- \overrightarrow{AA}
- Aucune de ces réponses n'est correcte.

Question 18 ♣ Quels sont les vecteurs égaux à $\frac{1}{2}\overrightarrow{GI}$?

- \overrightarrow{DF}
- \overrightarrow{IGI}
- \overrightarrow{HI}
- \vec{u}
- Aucune de ces réponses n'est correcte.

Question 19 Tracer le vecteur $\vec{u} + \vec{v}$

Juste Faux



Question 20 Tracer le vecteur $\vec{u} + \vec{v}$

Juste Faux

