

# Intelligence Artificielle

Enseignement scientifique

Quelques repères

# Intelligence Artificielle

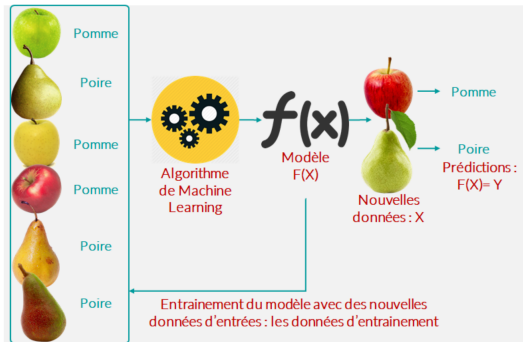
## Définition

Ensemble de théories et de technologies mises en œuvre pour simuler l'intelligence humaine.

Source : Wikipedia

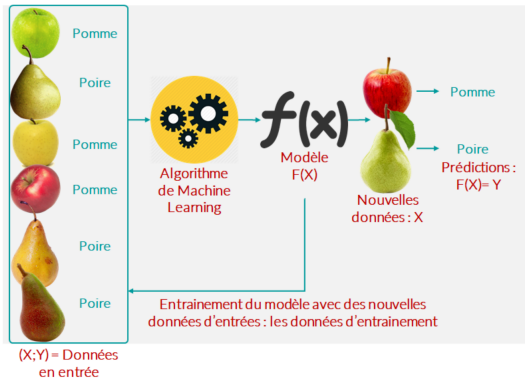
# Historique

# Une IA $\approx$ un modèle



(X;Y) = Données en entrée

# Une IA $\approx$ un modèle



## État actuel

IA performante pour une tache précise

# Types d'intelligence artificielle

## Avec supervision

Les données d'entraînement sont fournis **avec** une réponse attendue.

## Sans supervision

Les données d'entraînement n'ont pas de réponse attendue a priori.

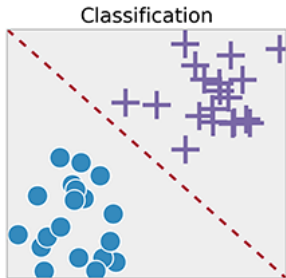
## Par renforcement

La situation rend le but final difficile à atteindre, le modèle reçoit alors des récompenses et punitions au cours de ses tests successifs pour orienter le choix des paramètres.

# Apprentissage par supervision

## Classification

Les données sont à regrouper dans des catégories.



## Regression

Les données sont utilisées pour prédire une valeur.

