

Programmation Python et microbit - Plan de travail

1NSI – septembre 2022

Savoir-faire de la séquence

-

1 Prise en main de la carte micro:bit

- Exercice 1 : Découverte de la carte Micro:bit ☆☆☆☆☆

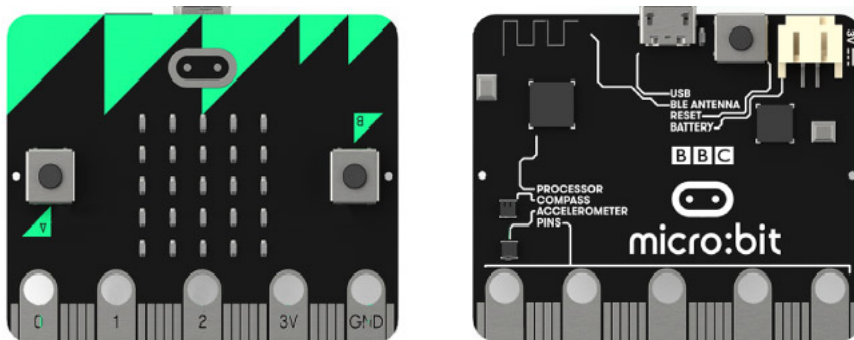
2 Programmation linéaire

- Exercice 2 : Matrice Led ☆☆☆☆☆
- Exercice 3 : Quelques capteurs ☆☆☆☆☆

Exercice 1

Découverte de la carte Micro:bit

1. Observer la carte micro:bit puis identifier les éléments présents en les reportant sur le schéma ci-dessous



2. Classer ces éléments dans l'une des trois catégories suivantes : capteur, actionneur, autre. Imaginer une utilité possible de ces éléments.
3. Trouver la documentation officielle (en français) de la programmation de cette carte en python (micropython ici).

Exercice 2

Matrice Led

Dans cette exercice, vous apprendrez à utiliser la matrice de led.

Page de la documentation officiel traitant des images : <https://microbit-micropython.readthedocs.io/fr/latest/tutorials/images.html>

La documentation nous invite à essayer ce premier programme

```
1 from microbit import *
2 display.show(Image.HAPPY)
```

1. Écrire le programme proposé et le déposer sur la carte pour voir le dessin affiché.
2. Affichage d'images pré-dessinées
 - (a) En vous basant sur la documentation, modifier le programme précédent pour faire afficher d'autres images.
 - (b) Pour afficher plusieurs image les unes à la suite des autres, il faut faire une pause entre.

```
1 from microbit import *
2 import time
3
4 display.show(Image.HAPPY)
5 time.sleep(1)
6 display.show(Image.SAD)
```

Modifier le programme précédent pour faire tourner une aiguille comme une montre.

3. Affichage d'images personnelles
 - (a) Lire la suite de la documentation pour afficher des images personnelles.
 - (b) Reproduire quelques caractères du tableau suivant

Uppercase Letters

A	B	C	D	E	F	G	H	I	J	K	L	M
N	O	P	Q	R	S	T	U	V	W	X	Y	Z

Numbers

1	2	3	4	5	6	7	8	9	0

Lowercase Letters

a	b	c	d	e	f	g	h	i	j	k	l	m
n	o	p	q	r	s	t	u	v	w	x	y	z

Special Characters

!	"	#	@	%	&	'	()	~	+	-	/
*	=	.	,	{	}	?	\$	€	<	>	:	©

4. Affichage de texte : La méthode `display.scroll(. . .)` permet de faire défilé du texte. Faire défiler votre nom sur la matrice.

Exercice 3

Quelques capteurs

Comme sur dans le premier exercice, la carte micro:bit est composé de quelques capteurs.

1. Pour accéder au capteur de température, il faut utiliser la commande `temperature()`. Écrire un programme qui fait défiler la température.
2. Pour accéder au capteur de la boussole, il faut utiliser la commande `compass.heading()`. Écrire une programme qui fait défiler la direction de la boussole.
3. Écrire un programme qui affiche une image, puis la température et enfin la direction de la boussole.
4. Critiquer les deux qui viennent d'être écrits. Pourquoi ne sont-ils pas satisfaisants ?